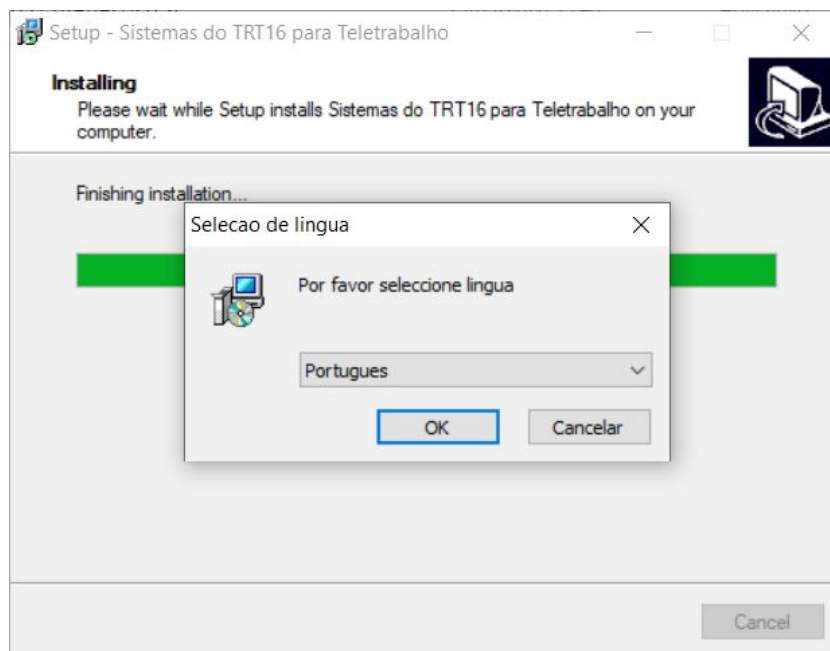


## Instalação do Token ePASS (Novo)

1. Para instalar o software do Token ePass da Soluti (Token Novo), baixar o instalador em <https://www.trt16.jus.br/sites/portal/files/roles/teletrabalho/ePass2003-Setup.exe>.
2. Selecionar o idioma “**Português**” e clicar no botão “**OK**”;

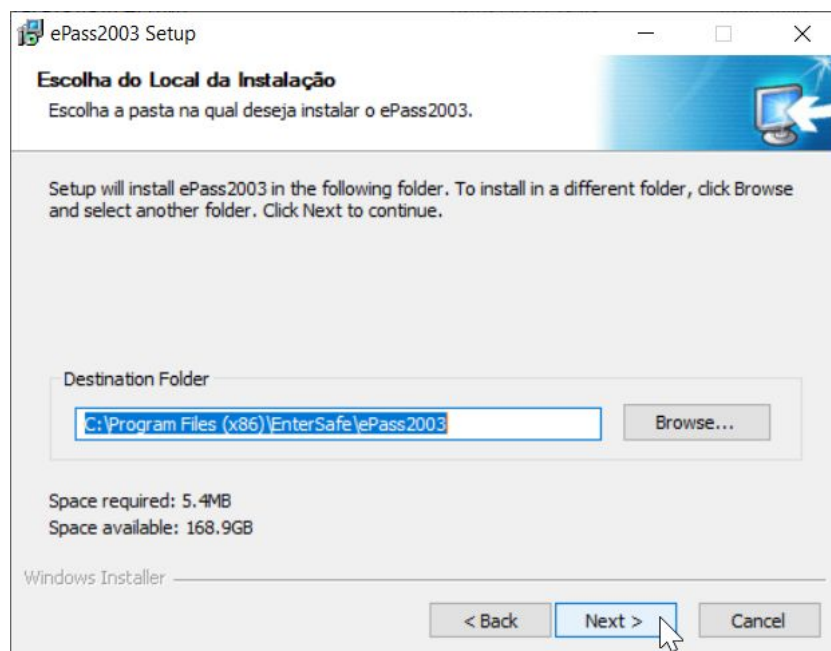
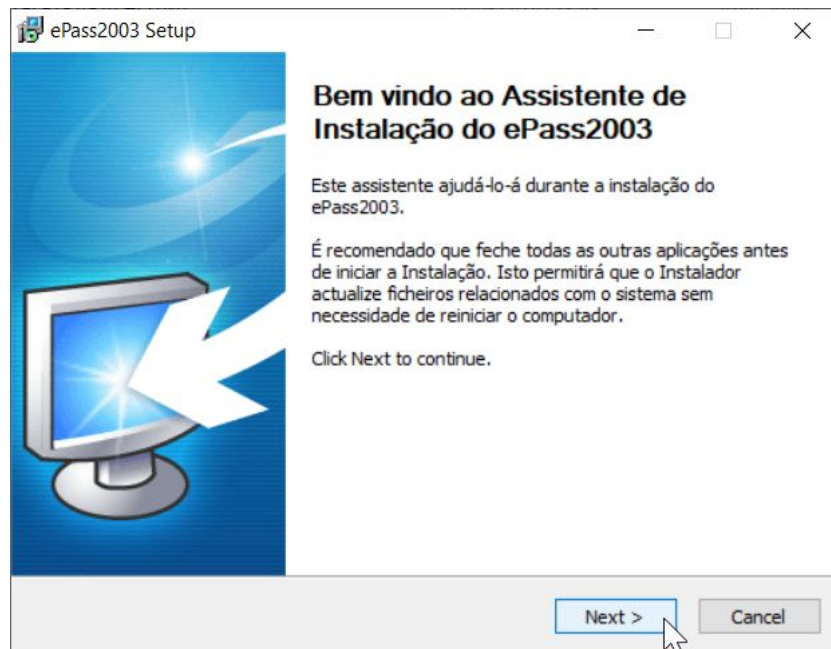


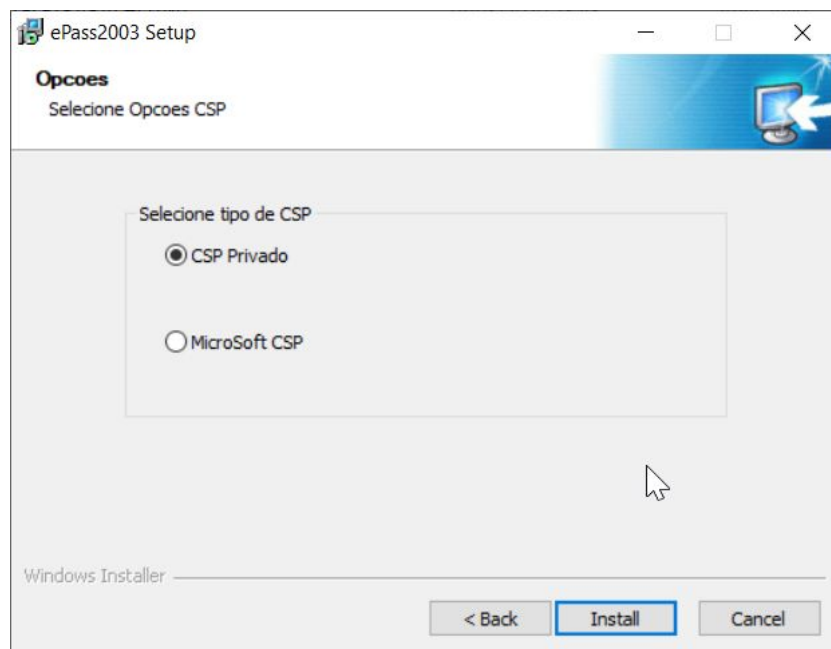
3. Em seguida, avançar até o final, clicando em “**Next**”, “**Next**”, “**Instal**” e “**Terminar**” conforme imagens abaixo:



# TRT-16ª REGIÃO

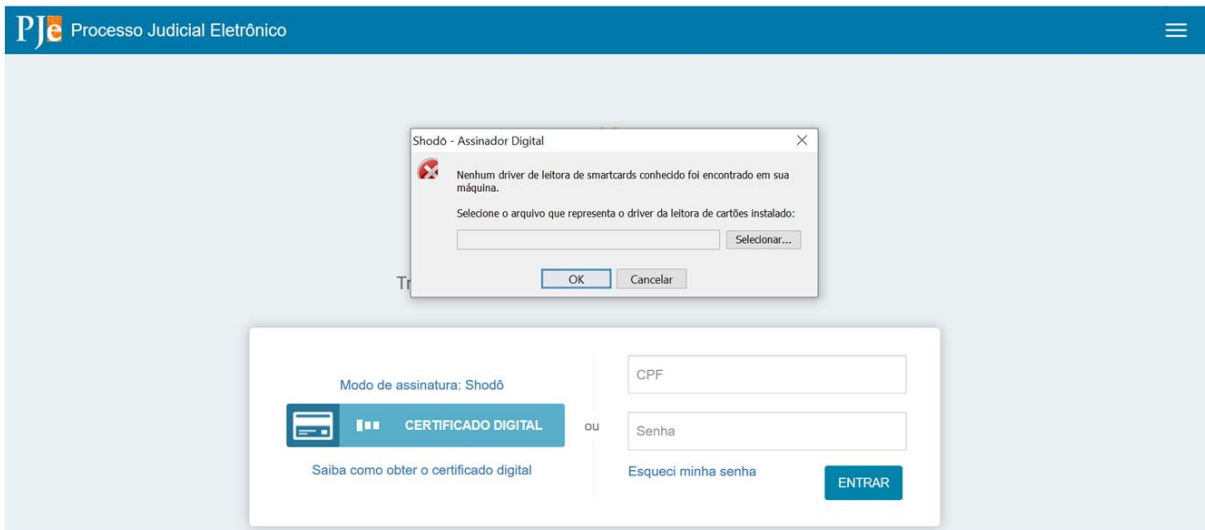
Coord. de Tecnologia da Informação e Comunicações





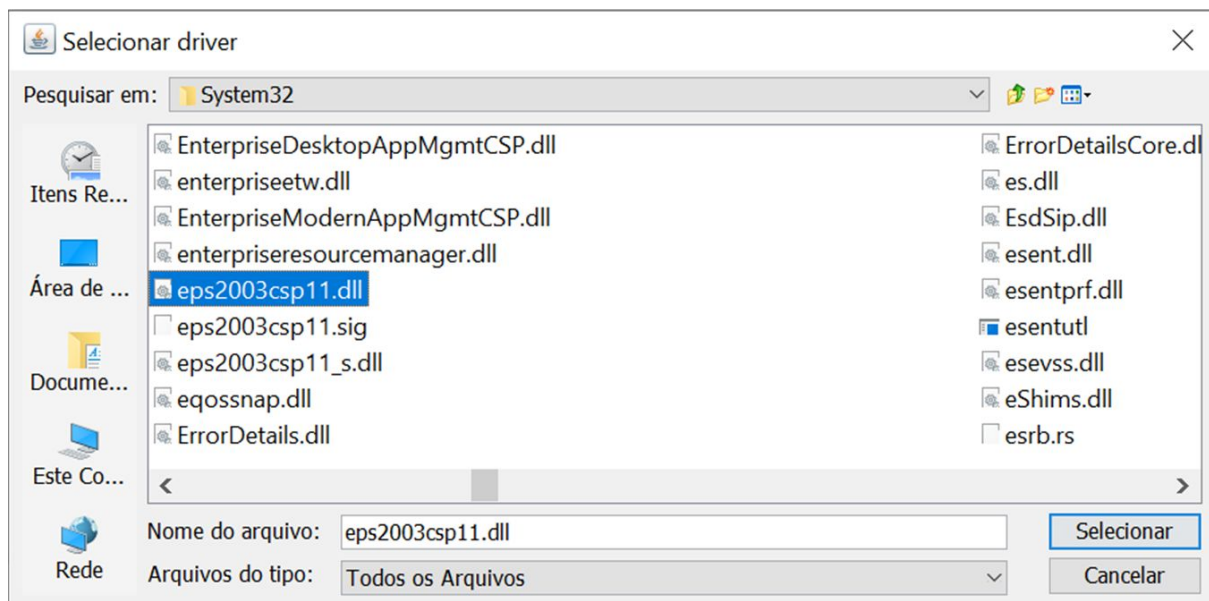
Em alguns casos, essa instalação pode ocasionar o seguinte erro durante a utilização do PJe-JT:

*“Nenhum Driver de leitora de smartcard conhecido foi encontrado em sua máquina”*

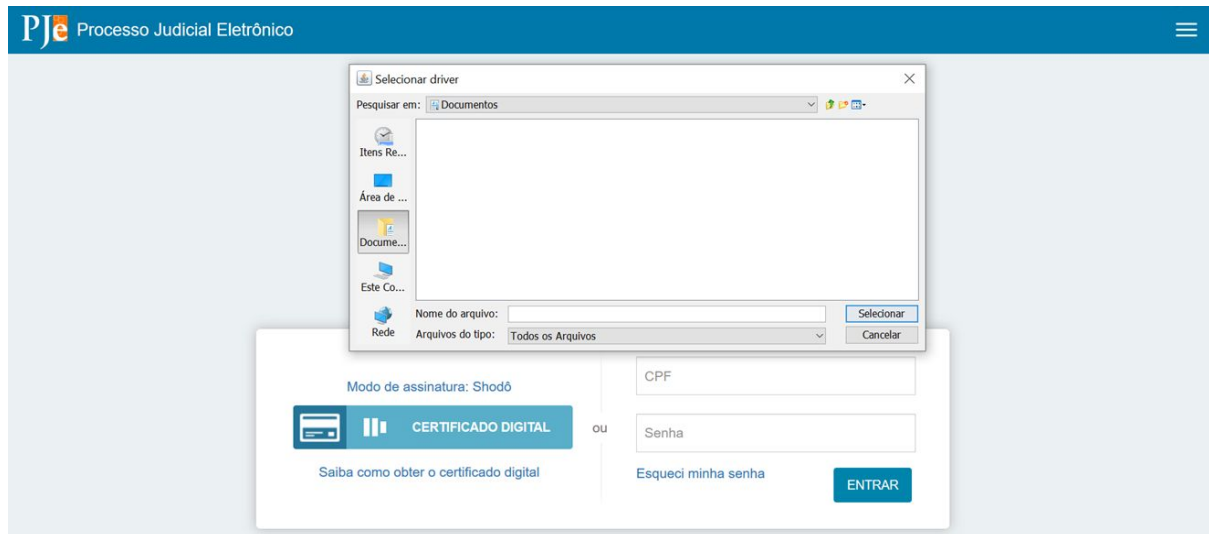


Caso este erro ocorra, siga os seguintes passos:

1 – Clicar em “Selecionar...”:



2 – Acessar a unidade Disco local C > Windows > System32 e selecionar a dll “eps2003\_csp11”:



3 – Por fim, clicar em “ok” e testar novamente o PJe-JT:

