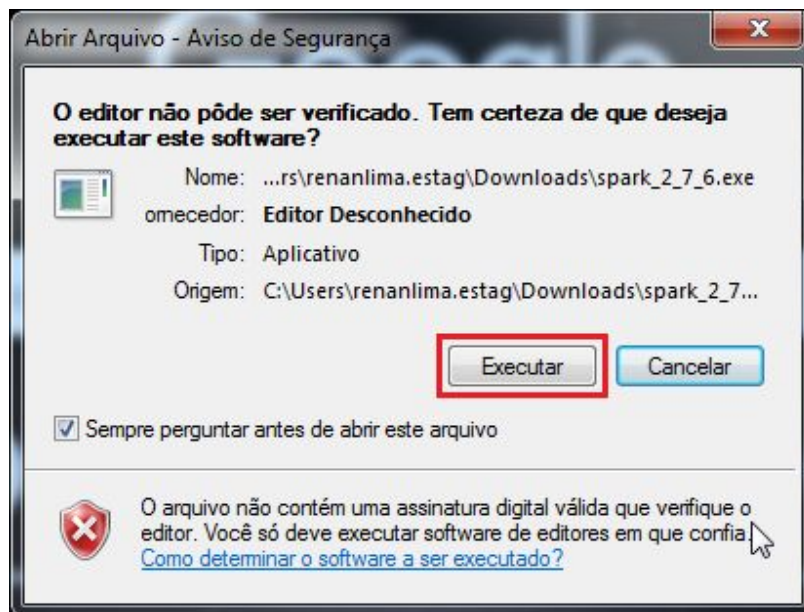


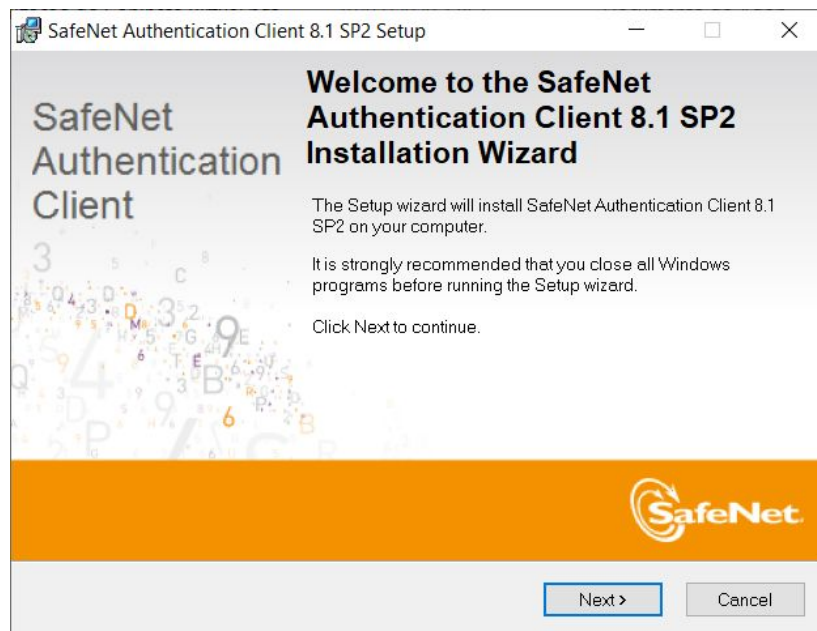
Instalação do Gerenciador de Token Certisign (Token Antigo)

Para instalar Gerenciador de Token Certisign em um computador fora da rede do TRT16, fazer:

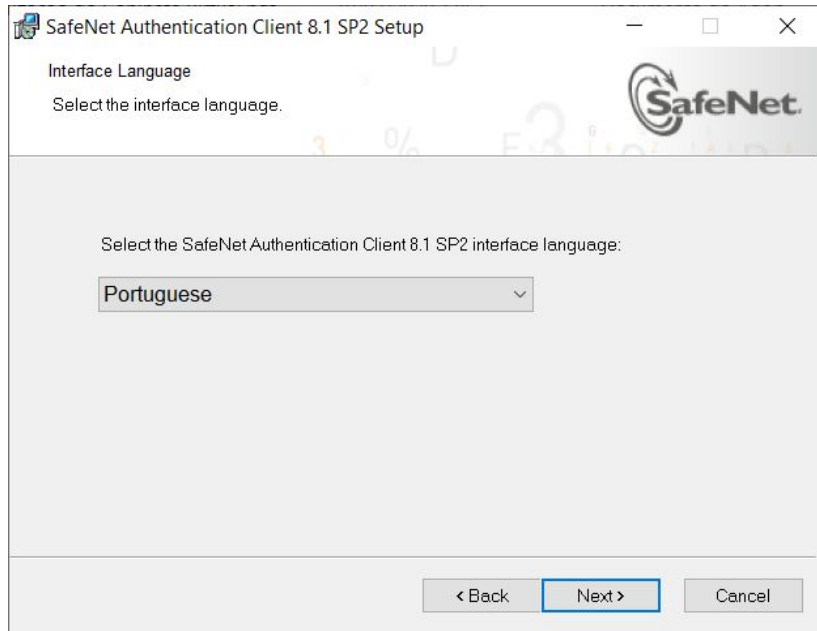
1. Baixar o instalador em <https://www.trt16.jus.br/teletrabalho/>;
2. Executar o arquivo baixado (“Safenet_Authentication_Client_8.1SP2-x64.msi”);
3. Em alguns casos o windows pode pedir confirmação para realização da instalação, nesses casos, basta clicar em “Executar”, para prosseguir com a instalação.



4. Na primeira janela, deve-se clicar em “Next”.



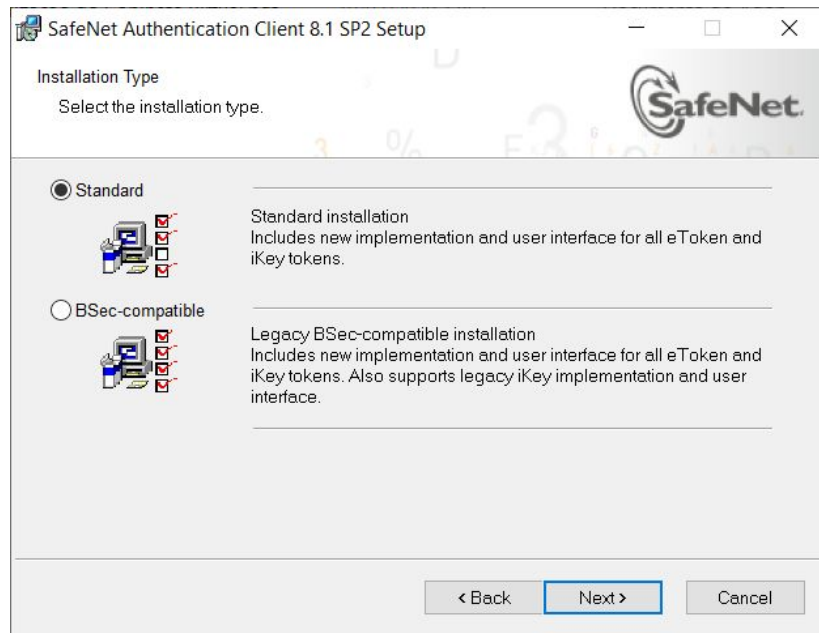
5. Em seguida, escolher o idioma “Portuguese” e clicar em “next”.



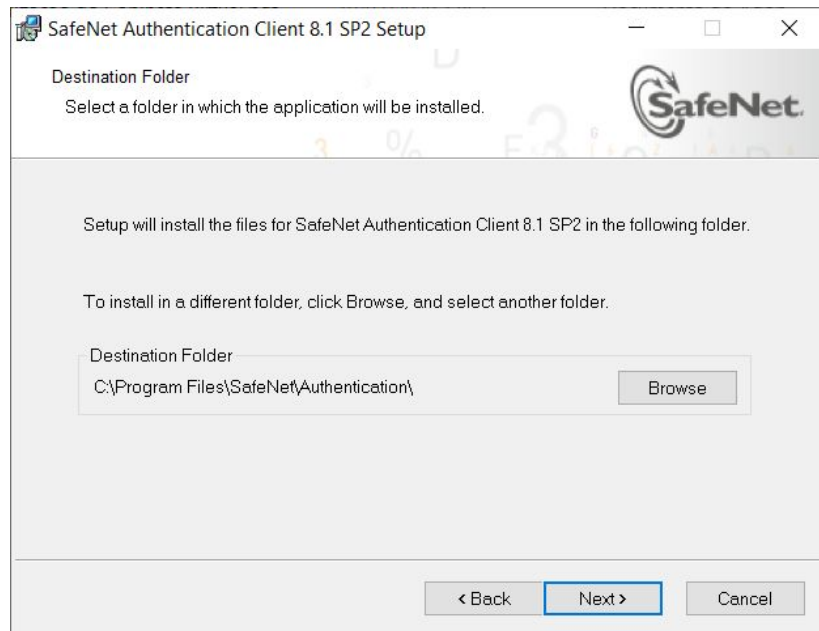
6. Em seguida, aceitar os termos e clicar em “next”.



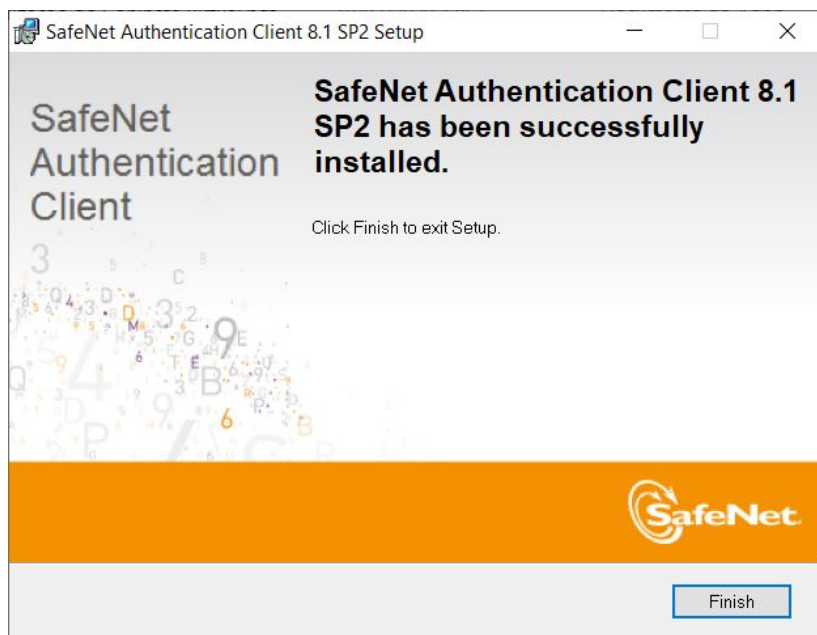
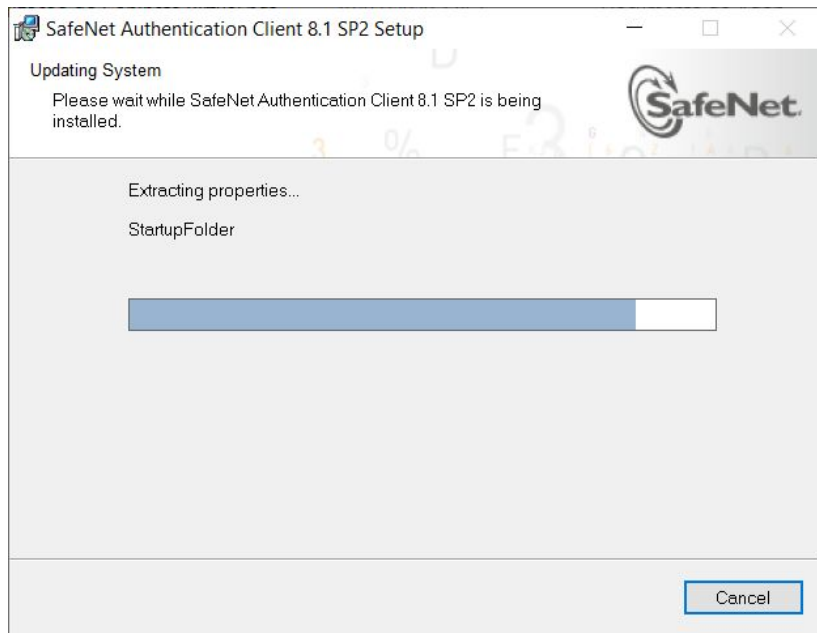
7. Em seguida, escolher **“Standard”** e clicar em **“next”**.



8. Clicar em **“next”**.



9. Aguardar a conclusão da Instalação e clicar em “finish”.



10. Quando solicitado, reinicializar o computador, clicando em **“Yes”**.

