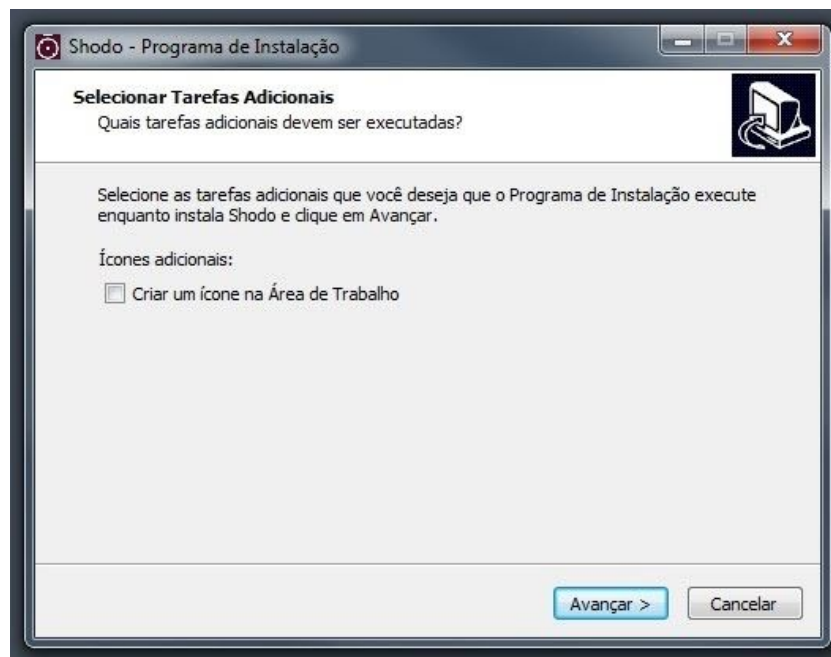
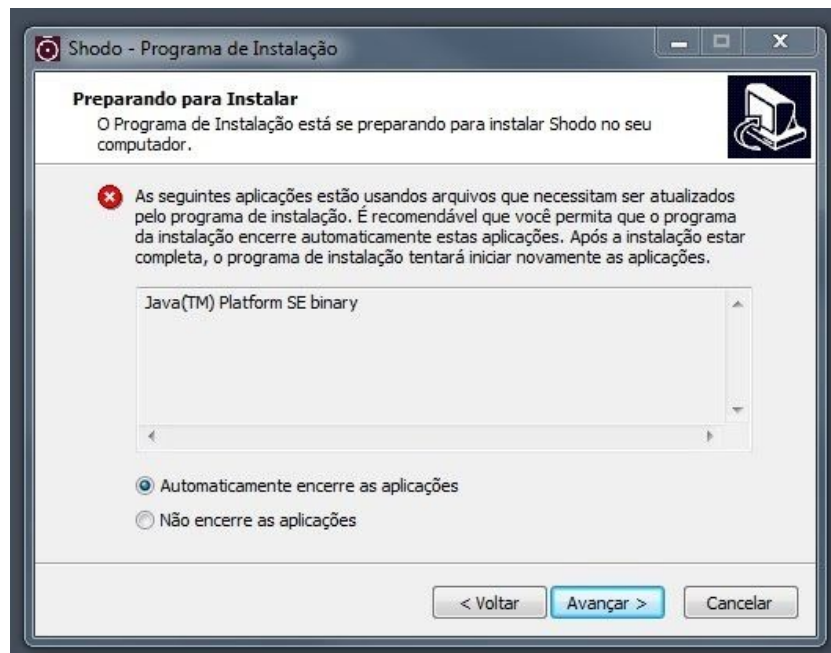


## Instalação assinador SHODO

1. Baixar o instalador do Shodo no endereço – <https://pje.trt19.jus.br/shodo/instalador-shodo.zip>;
2. Extrair o arquivo executável;
3. Executar o arquivo para iniciar a instalação;
4. Em seguida siga os passos mostrados nas capturas;





5. Após concluir a instalação reinicie o computador;