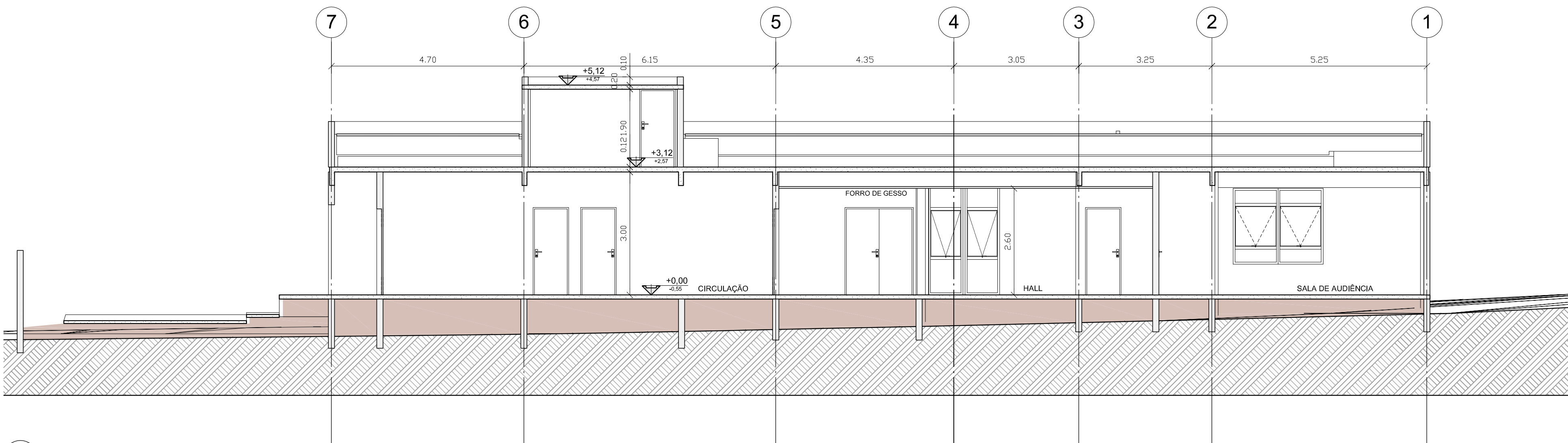


1 CORTE AA  
ESC. 1:75



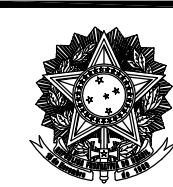
2 CORTE BB  
ESC. 1:75

LEGENDA:

NOTAS / ESPECIFICAÇÕES:

REVISÕES:

N.º: DISCRIMINAÇÃO: DATA:

ÁREAS:  
ÚTIL: 348,32m2  
TOTAL: 438,29m2

TRIBUNAL REGIONAL DO TRABALHO - 16.ª REGIÃO - SERVIÇO DE ENGENHARIA

PROJETO: VARA DO TRABALHO DE SÃO JOÃO DOS PATOS

ASSUNTO: CORTES I

AUTOR: ARQ. CARLOS A. LORENZON

REGISTRO DO AUTOR: CAU Nº 25.055-4

TIPO: ARQ

PROJETO EXECUTIVO

DATA: AGO/2012

ESCALA: 1:75

N.º DA FOLHA:

10/29

Confira a autenticidade deste documento em <http://www.trt16.jus.br/validardocumento>  
Identificador de autenticação: 1004034.2012.000.32791  
Seq. null - p. 1 de 1