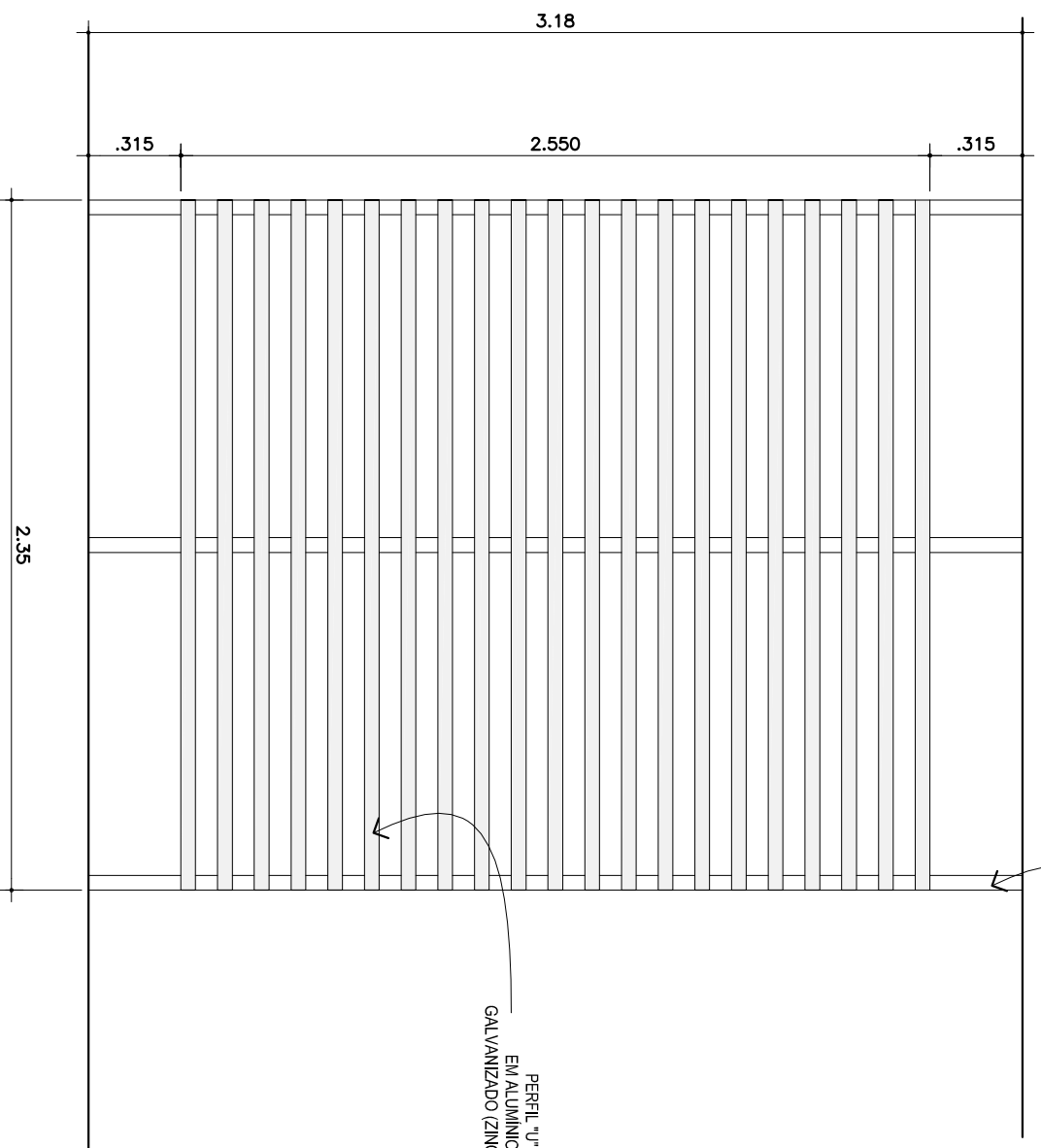


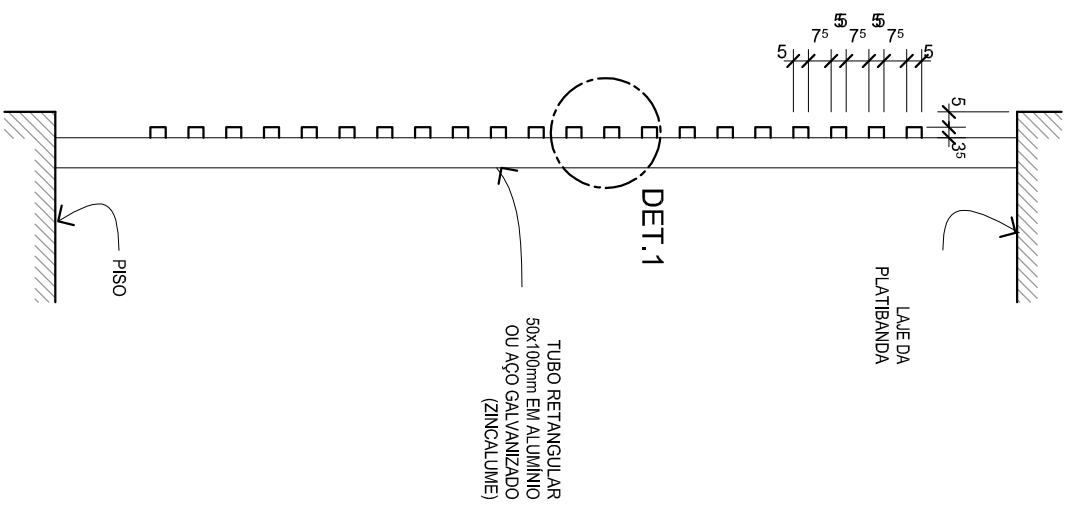
PERFIL 100x50mm
EM ALUMÍNIO OU AÇO
GALVANIZADO (ZINCO/LIME)



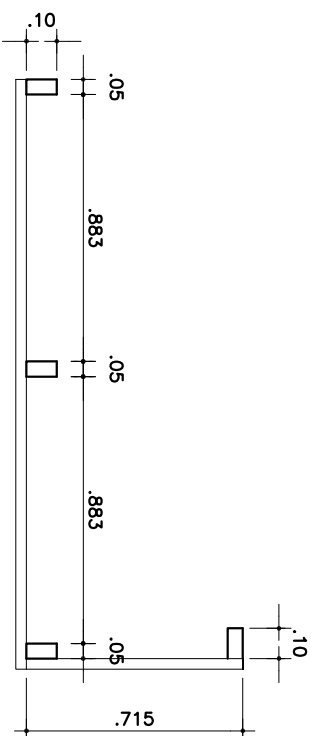
ELEVÇÃO

PAINEL 4
5 UNIDADES

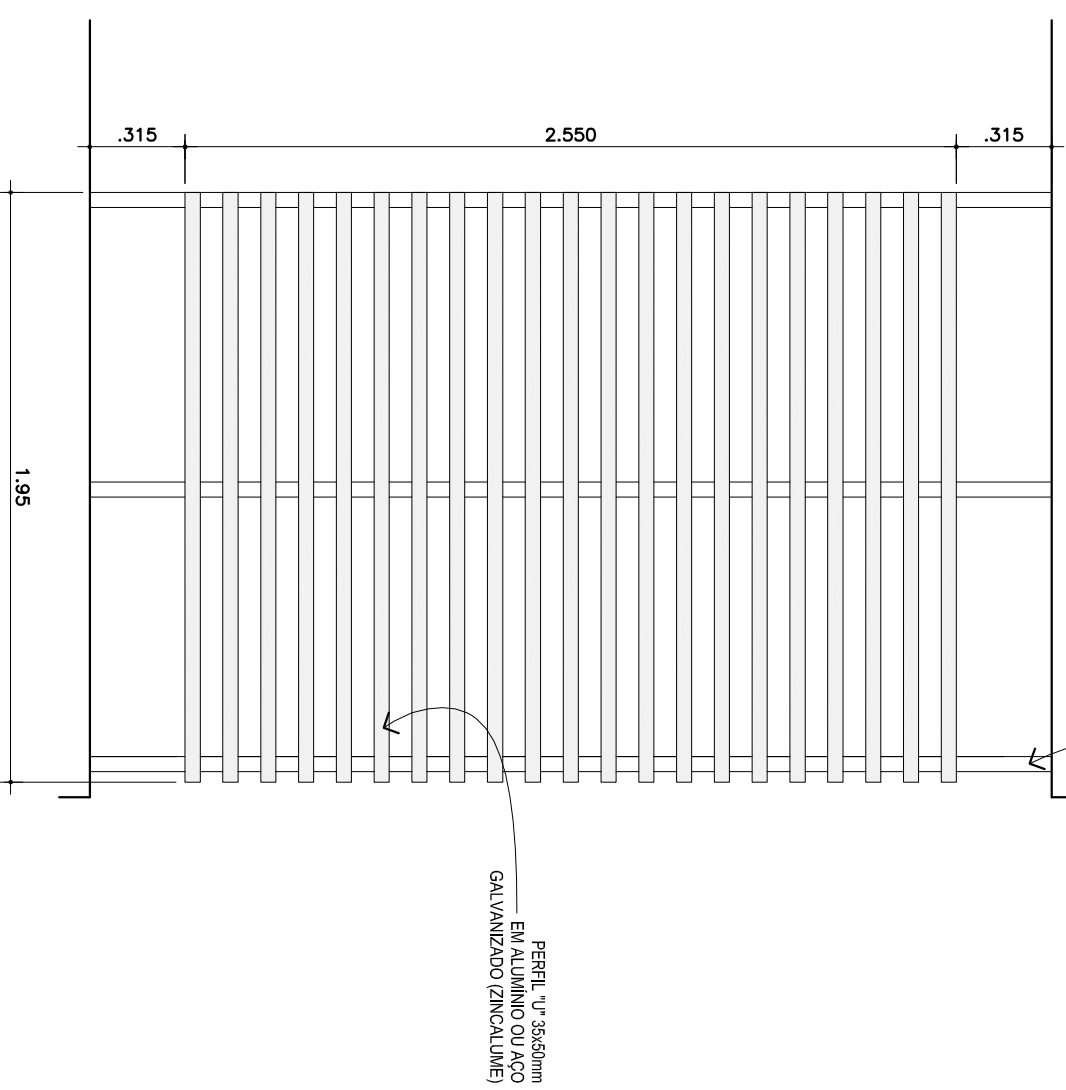
01 DET. BRISE - 4
ESCALA 1/25



CORTE



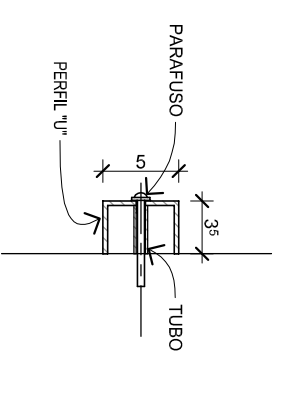
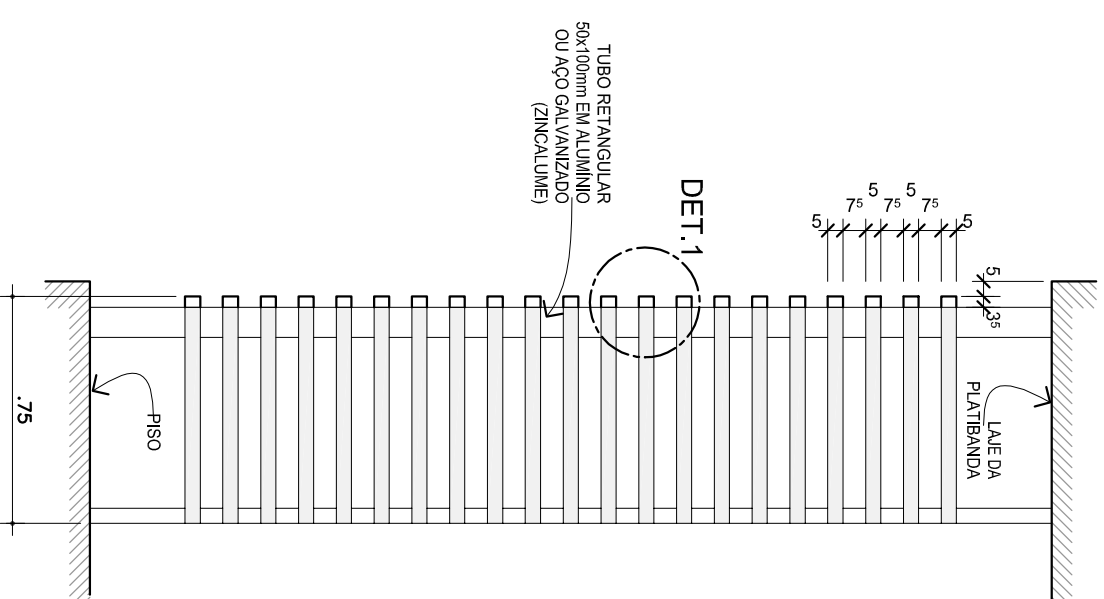
PERFIL 100x50mm
EM ALUMÍNIO OU AÇO
GALVANIZADO (ZINCO/LIME)



ELEVÇÃO

PAINEL 5
1 UNIDADE

02 DET. BRISE - 5
ESCALA 1/25



03 DET. 1
ESCALA 1/5

LEGENDA:

NOTAS / ESPECIFICAÇÕES:

REVISÕES:

N.º DISCRIMINAÇÃO DATA



ÁREAS
 ÚTL: 347,15 m²
 TOTAL: 439,57 m²

TRIBUNAL REGIONAL DO TRABALHO - 16.ª REGIÃO - SERVIÇO DE ENGENHARIA

PROJETO: VARA DO TRABALHO DE BARRA DO CORDA

ASSUNTO: DETALHES GERAIS - III

AUTOR: ARQ. CARLOS A. LORENZONI
 DESENHO: MARIA LUISA CARVALHO

PROJETO EXECUTIVO
 DATA: JAN/2013

ESCALA: 1/25

NR. DA FOLHA: 24/29