

Legenda	
	Rede de abastecimento de água
	Rede de abastecimento de água fria
	Rede de abastecimento de água quente
	Rede de esgoto
	Rede de ventilação
	Rede de abastecimento de água para combate a incêndio
	Rede de abastecimento de água para combate a incêndio com alarme
	Rede de abastecimento de água para combate a incêndio com alarme e pressão

Legenda dos Hidrômetros	
	Conta de água fria (AF) - 20mm x 1/2"
	Conta de água quente (AQ) - 20mm x 1/2"
	Conta de água fria (AF) - 25mm x 3/4"
	Conta de água quente (AQ) - 25mm x 3/4"
	Conta de água fria (AF) - 32mm x 1"
	Conta de água quente (AQ) - 32mm x 1"

PROJETO HIDRÁULICO - SUPERIOR  
ESC. 1/75

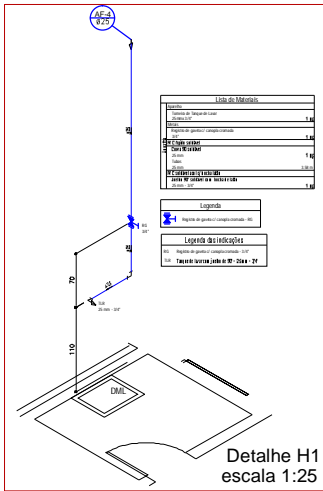
LEGENDA	
	TUBULAÇÃO DE P.C. - ÁGUA FRIA PARA PUNHEO DE SOBRELUAZ
	TUBULAÇÃO DE P.C. - ÁGUA FRIA PARA USE P/PO
	TUBULAÇÃO DE P.C. - ÁGUA FRIA PARA ALIMENTAÇÃO
	TUBULAÇÃO DE P.C. - ÁGUA FRIA PARA ALIMENTAÇÃO USE P/PO
	COLUNA DE ALIMENTAÇÃO DE ÁGUA POTÁVEL DE P.C. - ÁGUA QUENTE, Nº 1, 04x04mm
	COLUNA DE ÁGUA FRIA DE P.C. - ÁGUA QUENTE, Nº 1, 04x04mm

NOTAS E ESPECIFICAÇÕES	
1-	TODOS OS DIÂMETROS CONDIÇÃO SÃO DIÂMETROS NOMINAIS (DIÂMETROS INTERNOS)
2-	NAO É PERMITIDA A ALIMENTAÇÃO DE UMA TUBULAÇÃO POR OUTRA DE DIÂMETRO INFERIOR
3-	AS INSTALAÇÕES DE ÁGUA FRIA DEVEM EXECUTADAS EM PVC SOLIDÁRIO, PREFERENCIALMENTE EM MARCA TIGER, E NAO SEREM REALIZADAS O AQUECIMENTO DOS TUBOS NAUM A DISTÂNCIA DE 10CM, EM CASO DE NECESSIDADE DE MUDANÇA NO TRAJETO DAS TUBULAÇÕES, DEVER SER REALIZADA EM CONJUNTO COM O PROJETO
4-	NAO É PERMITIDA A INSTALAÇÃO DE TUBOS DE DIÂMETRO SUPERIOR NAS TUBULAÇÕES
5-	O EXTRUSOR DA CADA TUBAÇÃO DEVER SER LANCADO EM LOCAL VISÍVEL
6-	OS LIGADOS DOS ARRELIOS DEVEM SER FEITOS CONFORME DETALHES CONSTATADOS NESTE PROJETO
7-	AS INSTALAÇÕES DEVEM SER EXECUTADAS NADE A DISTÂNCIA DE 10CM DE CONDUTOS E O DESEMPENHAMENTO DE ARGAMASSAS PAREDES PARA FACILITAR O PERMITE FACILITAMENTO DOS PONDOS DE SINAIS COM OS AQUECIMENTOS

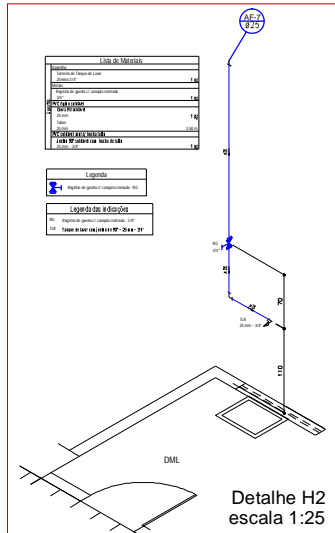
FERRAMENTAS		
Nº	QUANTIDADE	DESCRIÇÃO

	TRIBUNAL REGIONAL DO TRABALHO - 1ª REGIÃO - SERVIÇO DE ENGENHARIA	
	VAREJO TRABALHO DE PRIMEIRO	
	INSTALAÇÕES HIDRÁULICAS - SUPERIOR	
	HID	
		0207

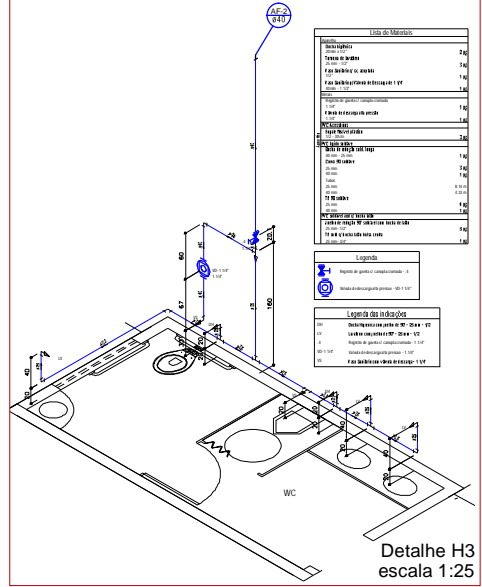




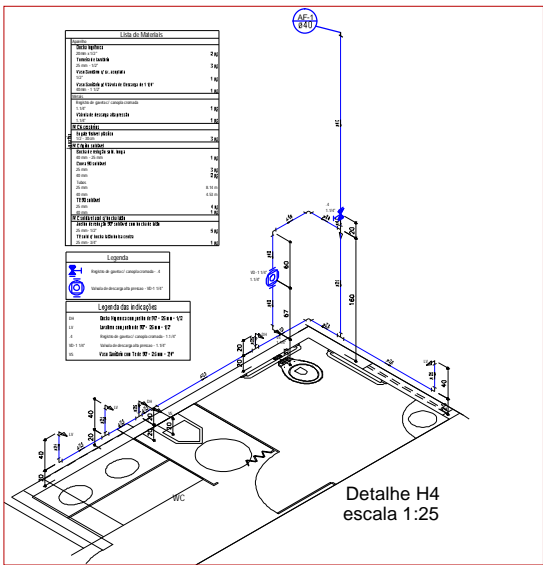
Detalhe H1  
escala 1:25



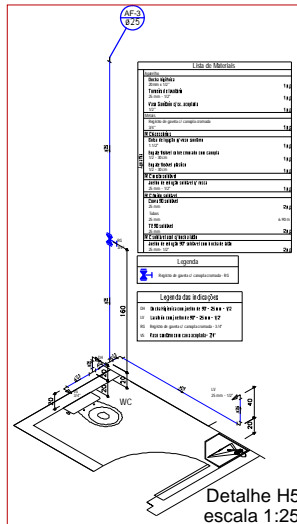
Detalhe H2  
escala 1:25



Detalhe H3  
escala 1:25



Detalhe H4  
escala 1:25



Detalhe H5  
escala 1:25

**NOTAS HIDRÁULICA:**

1- Todos os materiais citados são de origem nacional (exceto peças especiais);

2- Não se recomenda a utilização de conexões de ferro fundido para pontos de drenagem;

3- Os materiais de aço devem ser protegidos contra a corrosão, utilizando-se pintura epóxi ou zinco-pintado;

4- Os materiais de aço devem ser protegidos contra a corrosão, utilizando-se pintura epóxi ou zinco-pintado;

5- Os materiais de aço devem ser protegidos contra a corrosão, utilizando-se pintura epóxi ou zinco-pintado;

6- Os materiais de aço devem ser protegidos contra a corrosão, utilizando-se pintura epóxi ou zinco-pintado;

7- Os materiais de aço devem ser protegidos contra a corrosão, utilizando-se pintura epóxi ou zinco-pintado;

8- Os materiais de aço devem ser protegidos contra a corrosão, utilizando-se pintura epóxi ou zinco-pintado;

9- Os materiais de aço devem ser protegidos contra a corrosão, utilizando-se pintura epóxi ou zinco-pintado;

10- Os materiais de aço devem ser protegidos contra a corrosão, utilizando-se pintura epóxi ou zinco-pintado;

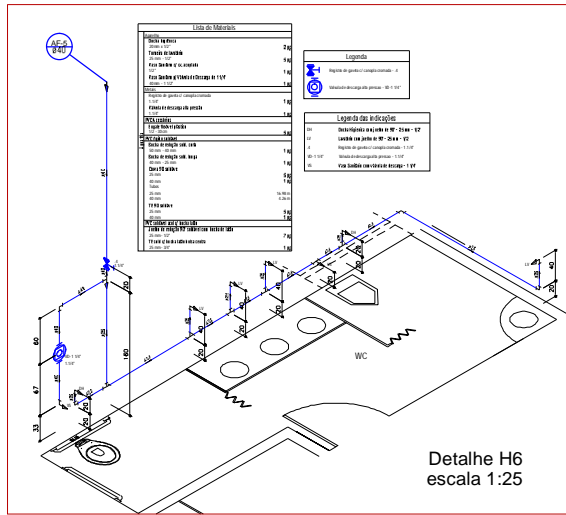
**Legenda:**

- TUBULAÇÃO DE FERRUGEM PARA ABASTECIMENTO DE ÁGUA
- TUBULAÇÃO DE FERRUGEM PARA ABASTECIMENTO DE ÁGUA
- TUBULAÇÃO DE FERRUGEM PARA ABASTECIMENTO DE ÁGUA

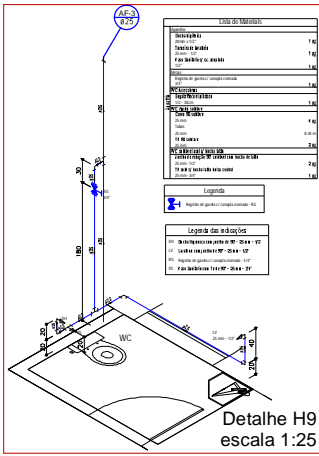
COLUNA DE ÁGUA FRADE R C/ RISOLO Ø 100x1,2

COLUNA DE ÁGUA PARA ALIMENTAÇÃO DAS SANITÁRIAS

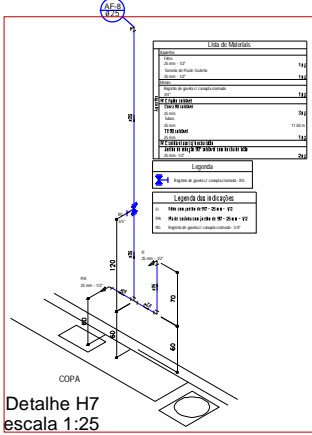
	<b>TRIBUNAL REGIONAL DO TRABALHO - 14ª REGIÃO - SERVIÇO DE ENGENHARIA</b> VARIANTE TRABALHO DE PROVEDOR	<b>HID</b> 04/07
	INSTALAÇÕES HIDRÁULICAS - DIMENSIONAMENTO	04/07



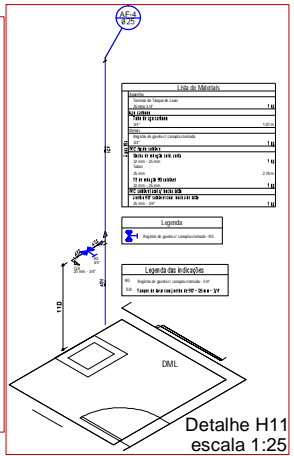
Detalhe H6 escala 1:25



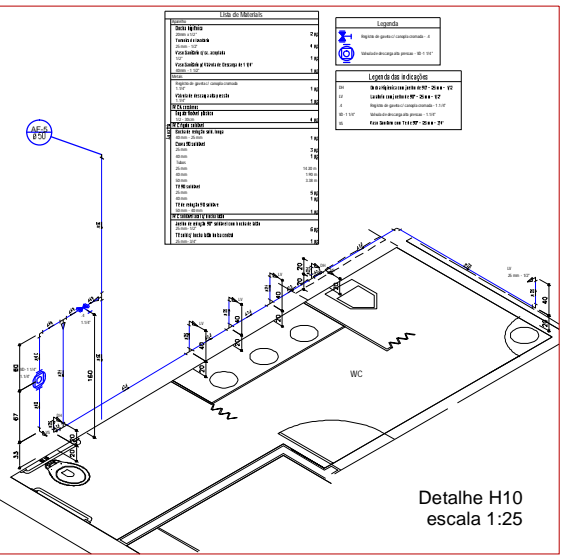
Detalhe H9 escala 1:25



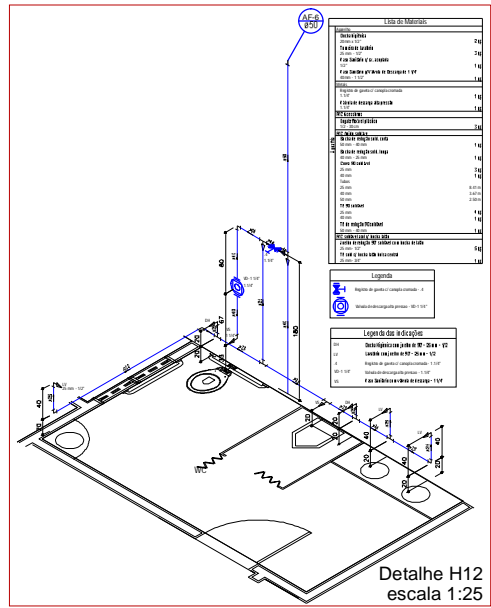
Detalhe H7 escala 1:25



Detalhe H11 escala 1:25



Detalhe H10 escala 1:25



Detalhe H12 escala 1:25

TRIBUNAL REGIONAL DO TRABALHO - 14ª REGIÃO - SERVIÇO DE ENGENHARIA

VARIAZÃO TRABALHO DE PREVIDÊNCIA

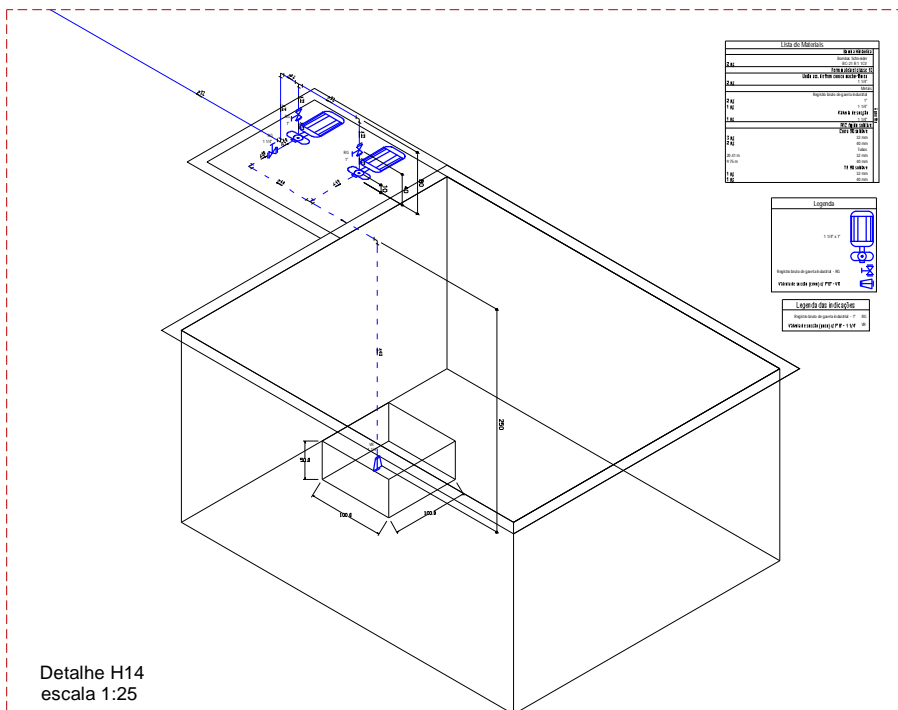
INSTALAÇÕES HIDRÁULICAS - ISOMÉTRICOS

HID 05/07

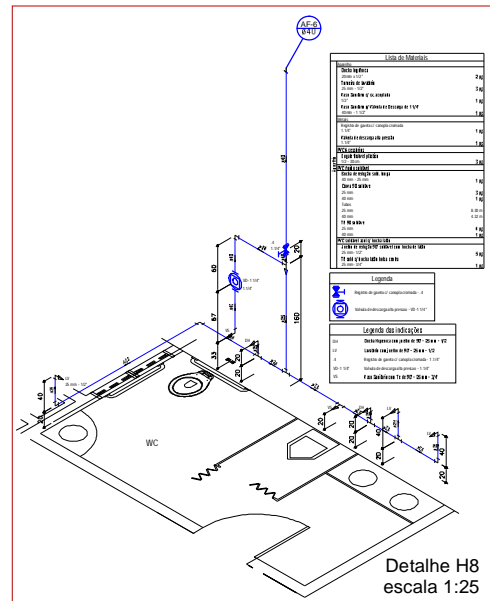
SEÇÃO DE ENGENHARIA

PROF. CARLOS ALBERTO DE MOURA

PROF. CARLOS ALBERTO DE MOURA

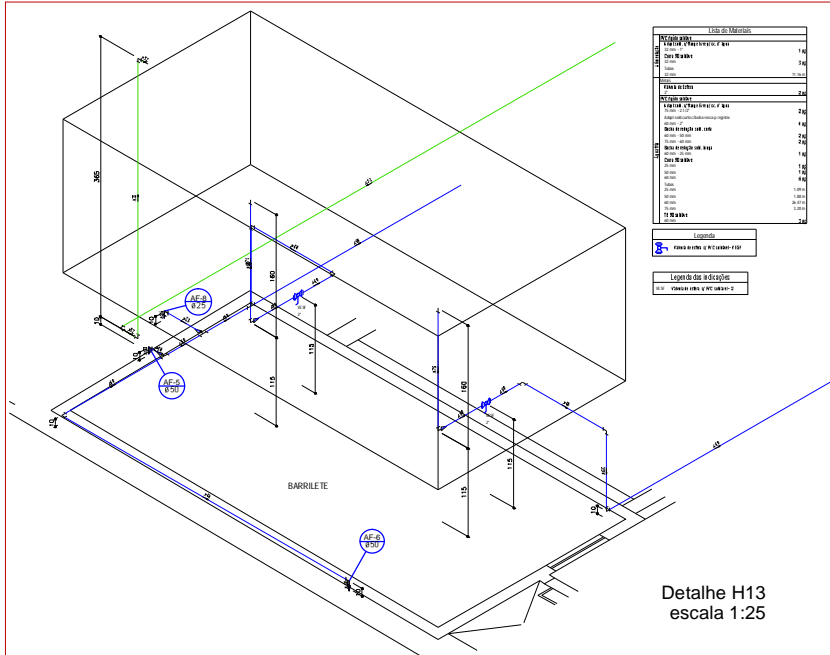


Detalhe H14  
escala 1:25



Detalhe H8  
escala 1:25

	TRIBUNAL REGIONAL DO TRABALHO - 16ª REGIÃO - SERVIÇO DE ENGENHARIA	HID	06/07
	VARIAZO TRABALHO DE PRIMEIRO		
	INSTALAÇÕES HIDRÁULICAS - BOMÉTRICOS	SEÇÃO 03.05.00	PROJETO
	SEÇÃO 03.05.00		

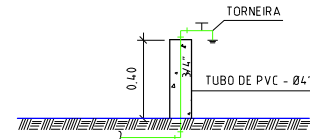


Tubo de Tubos	
Material	PVC
Diâmetro	40
Comprimento	1,00
Quantidade	1
Tubo de Tubos	
Material	PVC
Diâmetro	40
Comprimento	1,00
Quantidade	1
Tubo de Tubos	
Material	PVC
Diâmetro	40
Comprimento	1,00
Quantidade	1
Tubo de Tubos	
Material	PVC
Diâmetro	40
Comprimento	1,00
Quantidade	1
Tubo de Tubos	
Material	PVC
Diâmetro	40
Comprimento	1,00
Quantidade	1

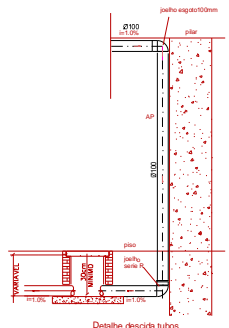
Legenda	
	Água Fria e Quente
	Esgoto

Legenda de Indicações	
	Água Fria e Quente
	Esgoto

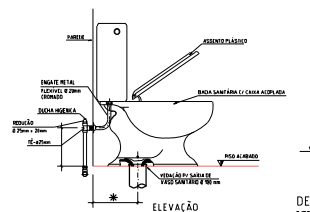
Detalhe H13 escala 1:25



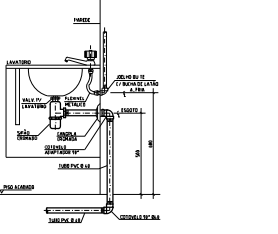
DET. TORNEIRA DE JARDIM OU LAVAGEM 1/2 ESCALA



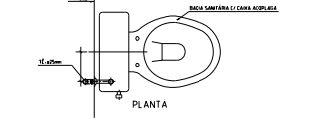
Detalhe descida tubos



ELEVACÃO



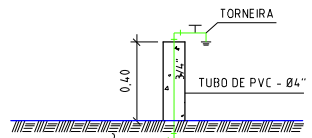
DET. LIGAÇÃO DE LAVATORIO 1/2 ESC.



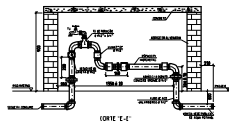
PLANTA

DET. LIG. BACIA SANIT. C/ CX. ACOPLADA 1/2 ESC.

(\*) - ESSA DISTÂNCIA VARIA CONFORME O FABRICANTE DA LOUCA DEFIER ATRAVÉS DE MONTAGEM DE UM PROTÓTIPO ACOMPANHADO INCLUSIVE A TAMPA E O ASSENTO ANEXOS.



DET. TORNEIRA DE JARDIM OU LAVAGEM 1/2 ESCALA



DET. HIDRÔMETRO Ø 1 1/2" 1/2 ESC.

LEGENDA	
	TUBULAÇÃO DE PVC - ÁGUA FRIA NA PAREDE DE SOBRELUAZ
	TUBULAÇÃO DE PVC - ÁGUA FRIA SOB O PISO
	TUBULAÇÃO DE PVC - ÁGUA PARA ALIMENTAÇÃO
	TUBULAÇÃO DE PVC - ÁGUA PARA ALIMENTAÇÃO SOB O PISO
	COLUNA DE ALIMENTAÇÃO DE ÁGUA POTÁVEL DE PVC RIGIDO SOLIDAR, Nº 1, 1/2" x 1,00" x 1,00"
	COLUNA DE ÁGUA FRIA DE PVC RIGIDO SOLIDAR, Nº 1, 1/2" x 1,00" x 1,00"

NOTAS E ESPECIFICAÇÕES	
1-	TODOS OS DIÂMETROS COMUMES SÃO DIÂMETROS NOMINAIS (DIÂMETROS INTERNOS)
2-	NAO É PERMITIDA A ALIMENTAÇÃO DE UMA TUBULAÇÃO POR OUTRA DE DIÂMETRO INTERIOR
3-	AS INSTALAÇÕES DE ÁGUA FRIA DEVEM SER EXECUTADAS EM PVC RIGIDO, PREFERENCIALMENTE EM MARCA TIGER, E NAO SEREM REALIZADAS O AQUECIMENTO DOS TUBOS NA OBRIGATORIA DE DIMENSÃO EM CASO DE NECESSIDADE DE AUMENTAR O DIÂMETRO
4-	TUBULAÇÕES DEVEM SER REALIZADAS EM CONJUNTO COM O PROJETO
5-	OS EXTRUSORES DA CAIXA D'ÁGUA DEVEM SER LANÇADOS EM LOCAL VISÍVEL
6-	OS LIGADOS DOS ARMELHOS DEVEM SER FEITOS CONFORME DETALHES COMPLEMENTARES DO PROJETO
7-	AS INSTALAÇÕES DEVEM SER EXECUTADAS NA OBRIGATORIA DE CONDIÇÕES E O DESEMPENHAMENTO DE ARGUMENTOS PARA FACILITAR O PERMÍTO FACILITADO DOS PONTOS DE SAÍDA COM OS AQUECIMENTOS

FERRAMENTAS	
Nº	QUANTIDADE
1	1
2	1
3	1
4	1
5	1
6	1
7	1
8	1
9	1
10	1
11	1
12	1
13	1
14	1
15	1
16	1
17	1
18	1
19	1
20	1
21	1
22	1
23	1
24	1
25	1
26	1
27	1
28	1
29	1
30	1
31	1
32	1
33	1
34	1
35	1
36	1
37	1
38	1
39	1
40	1
41	1
42	1
43	1
44	1
45	1
46	1
47	1
48	1
49	1
50	1

	TRIBUNAL REGIONAL DO TRABALHO - 1ª REGIÃO - SERVIÇO DE ENGENHARIA		
	VARIA DO TRABALHO DE PREVIDÊNCIA INSTALAÇÕES HIDRÁULICAS - DETALHES		
	SEÇÃO DE ENGENHARIA SEÇÃO DE PROJETO	SEÇÃO DE ENGENHARIA SEÇÃO DE PROJETO	SEÇÃO DE ENGENHARIA SEÇÃO DE PROJETO